

Queste pagine sono un estratto del lavoro realizzato recentemente da Fabio Borziani, laureato in chimica farmaceutica e ricercatore in ambito “crop circles”. Potete trovare il suo studio completo all’indirizzo: www.uniquefragments.com

L’autore muove da alcuni interessanti interrogativi:

- E’ ipotizzabile che i cerchi nel grano possano essere in relazione ai luoghi in cui appaiono e - più specificamente - rivolti verso (o in relazione con) antiche costruzioni umane?

- E’ ipotizzabile che i cerchi nel grano possano essere in relazione gli uni agli altri secondo specifici rapporti geometrici ed in modo tale da orientarsi reciprocamente secondo il proprio disegno?

Se così fosse, sarebbe certamente ipotizzabile che chi (o cosa) abbia creato queste formazioni le abbia sistemate precisamente in una particolare posizione del territorio, e le abbia costruite secondo specifiche caratteristiche grafiche.

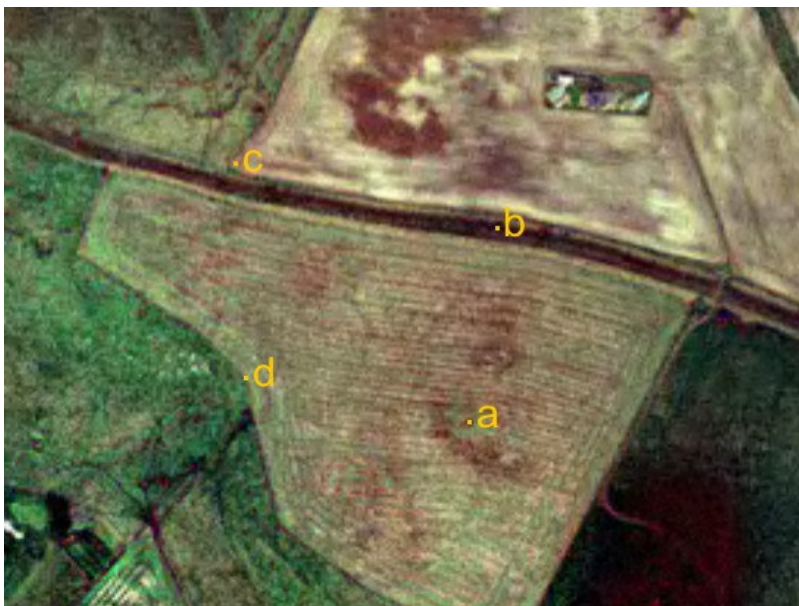
Un primo tentativo di dare risposta a queste domande è stato compiuto dall’autore, svolgendo una ricerca sulle connessioni esistenti tra alcuni cerchi nel grano apparsi nel corso dell’estate 2003 nei campi del Wiltshire inglese.

Sono segnalati sulle immagini almeno quattro elementi identificativi situati intorno alle formazioni.

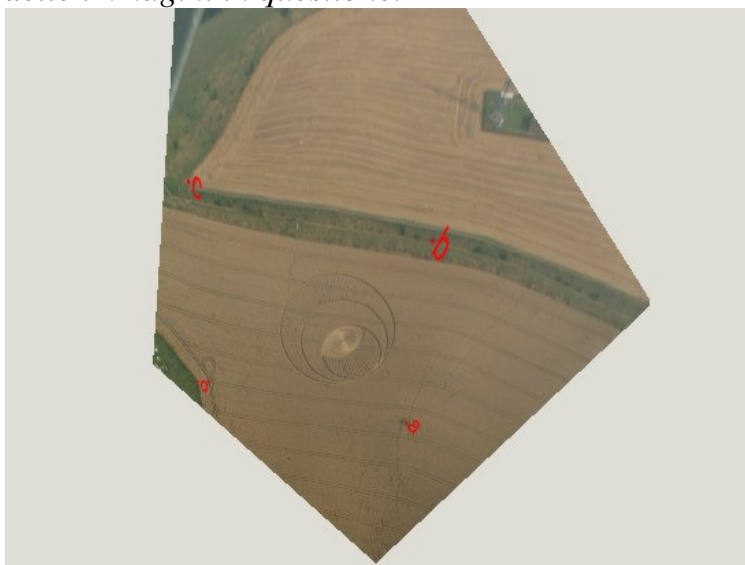


fotografia originale © Massimo Mantovani

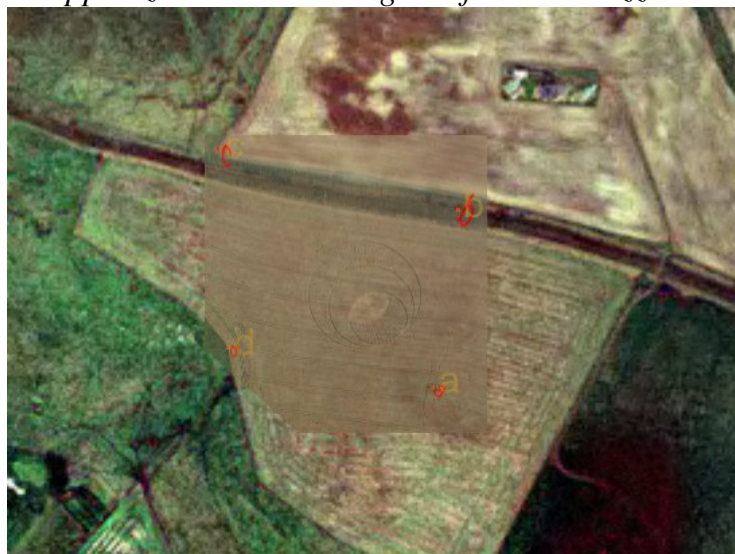
Sono stati segnati gli stessi punti all'interno di una mappa aerea del Kennet District (Wiltshire). L'ampiezza di ogni pixel della mappa corrisponde a due metri di territorio.



L'utilizzo di un software di fotogrammetria digitale ha portato al foto-raddrizzamento delle immagini in questione.



Segue la sovrapposizione delle immagini "foto-raddrizzate".



Dalla raffigurazione di cerchi nel grano inizialmente espressi come figure ovaliformi a causa della propria deformazione prospettica, si è ottenuto infine una "rotondizzazione" più o meno risolutiva delle formazioni considerate.



Utilizzando un programma di calcolo matematico in grado di consegnare risultati a partire da una serie di coordinate estratte dalla mappa aerea contenente le esatte posizioni delle formazioni, è avvenuta la registrazione delle distanze relative tra le formazioni e le ampiezze degli angoli racchiusi tra le stesse. In questo modo è stato possibile rapportare tra loro i differenti cerchi nel grano.

Chiarite a grandi linee le questioni di metodologia, l'autore sottopone alla nostra attenzione alcuni casi che possono suggerire delle risposte alle domande iniziali, che costituiscono in fondo lo scopo della presente ricerca.

--> Nello stesso campo d'orzo, un cerchio allineato con tre-quattro antichi tumuli funerari.



fotografia originale © Peter Sorensen

--> Nello stesso campo di grano, un cerchio orientato con un "trigpoint".



--> Una linea virtuale disegnata su una mappa aerea che collega tra loro il centro di quattro cerchi nel grano ed un paio di costruzioni umane.



--> La conferma che l'allineamento di particolari elementi nel territorio del Wiltshire non è cosa moderna ma si presentava anche nell'antichità. Oltre ai quattro tumuli ancora presenti in un campo di Northdown, ecco la relazione lineare tra altri quattro tumuli tuttora evidenti nell'erba incolta della località di Westdown e varie altre "ombre" nella coltivazione di grano a testimoniare l'antica presenza di altri tumuli funerari.



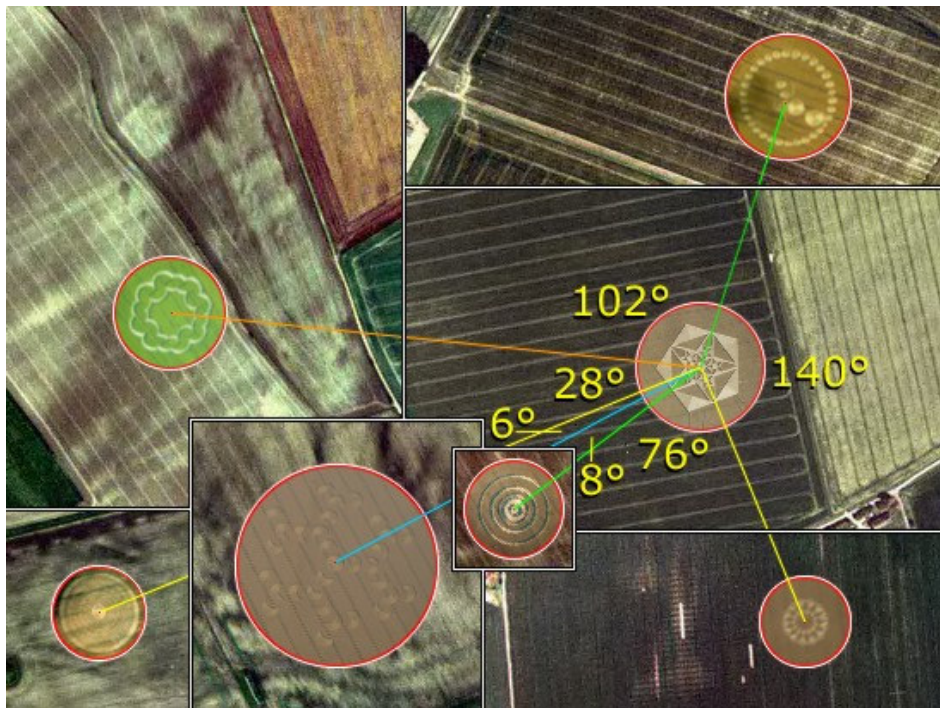
fotografia originale © Peter Sorensen

--> Ancora un paio di formazioni presenti all'interno di due campi di grano attigui e in esplicita connessione tra loro.



fotografia originale © Massimo Mantovani

--> Non solo relazioni su brevi distanze: i cerchi sembrano disporsi sul territorio a completare configurazioni geometriche dove gli angoli compresi tra gli stessi mostrano valori interi.



--> Fino a chilometri e chilometri di distanza: alcune formazioni nel grano sembrano orientare il proprio disegno in relazione alla posizione di un altro importante cerchio.



Estratto sintetico realizzato dalla redazione di www.Cropfiles.it
Autore della ricerca: Fabio Borziani.
Versione completa di questo documento: www.uniquefragments.com

La documentazione qui riportata è stata espressamente inviata dall'autore a www.Cropfiles.it ai soli fini di questa pubblicazione. E' fatto divieto di riprodurre, diffondere o utilizzare questo materiale senza l'esplicito consenso dell'autore stesso. Qualsiasi contravvenzione è sanzionabile legalmente. Cropfiles.it declina ogni responsabilità derivante da illeciti in merito.