

14 febbraio 2005: Bastida de Dossi (Pavia, Lombardia)

Un articolo di Fabio Fava, tratto dal settimanale "Il Punto", segnala la presenza di ben 15 crop circles nell'oltrepò pavese, nel febbraio 2005. Riportiamo l'articolo

Quindici i crop circles lasciati da chissà cosa fra Voghera e il Grande Fiume **Tracce degli UFO in Oltrepò?** *Misteriosi cerchi in un campo di erba medica a Bastida de' Dossi*

VOGHERA

Piante infestanti, diserbanti dalle evidenti controindicazioni o tracce di... Ufo? Queste ed altre sono le possibili spiegazioni che si potrebbero cercare nel tentativo di dare una motivazione ai segni ritrovati in un campo di erba medica a Bastida de' Dossi, nella strada che porta a Silvano Pietra, nel vogherese. Una quindicina di cerchi assolutamente perfetti nella forma, così tanto da rendere difficile l'identificazione dell'autore con un semplice buontempesto. Un mistero alla Signs, il film con l'attore Mel Gibson che qualche anno fa ha reso famoso il fenomeno dei *crop circles* (questo il loro nome in inglese) in tutto il mondo.

Le forme apparse sul terreno in questione variano di dimensione, dalle più piccole con un diametro di un paio di metri a quelle più imponenti, di circa sei-sette e presentano segni di bruciature solamente lungo la forma circolare, mentre all'interno e a differenza del resto dell'appez-



I cerchi nel grano a Bastida de' Dossi. Tracce di astronavi aliene atterrate in Oltrepò?

zamento dove non è presente, è addirittura cresciuta dell'erba. Dello strano episodio si è accorto sabato il proprietario del terreno che per primo si è incuriosito della stranezza dei segni presenti sulla sua proprietà, che restano tuttora distinguibili chiaramente costeggiando il campo. Il paragone che salta alla mente è quello con i più famosi "cerchi nel grano" anche se, oltre alla diversa coltura in oggetto in questo caso, è difficile stabilire punti di

contatto con questi precedenti che, nella maggioranza dei casi, si sono rivelati come dei falsi d'autore. Una pista più razionale, emersa dopo il sopralluogo di alcuni esperti, incuriositi dall'evento, porterebbe a identificare queste forme come reazioni chimiche dovute a un errato dosaggio del diserbante (ma non si spiegherebbe l'erba ricresciuta all'interno) oppure si spiegherebbero con la presenza di particolari parassiti che infesterebbe-

ro il sottosuolo (in questo caso i dubbi riguarderebbero la forma a dir poco grottesca dei segni ritrovati). Il mistero è ciò che rimane: un alone di fascino che circonda una zona e una piccola comunità in cui gli avvenimenti, perché no, riconducibili all'ufologia non sono propriamente all'ordine del giorno ma che ora non mancheranno di ravvivare la curiosità attorno a questi cerchi apparentemente inspiegabili.

FABIO FAVA

Anche il C.U.N. – racconta sempre “Il punto” – si è interessato al fenomeno:

DAL CENTRO UFOLOGICO NAZIONALE **Tutti i segnali in provincia**

Dunque un mistero alla Peter Kolosimo (l'autore di “Non è Terrestre” e di altri numerosi saggi in cui sosteneva che gli extraterrestri hanno lasciato segni del loro passaggio sul nostro pianeta già da millenni) in Oltrepò Pavese.

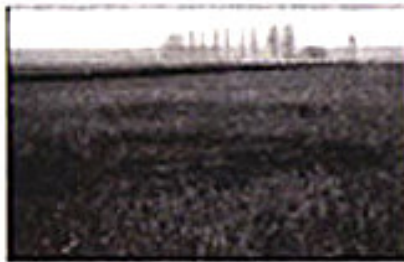
Il pensiero di essere soli nell'Universo diventa a volte insostenibile... Non è comunque un mistero che l'uomo da sempre abbia sognato di poter volare a lungo nello spazio infinito per raggiungere altri mondi e che spera di essere contattato da popolazioni - speriamo pacifiche - aliene.

Ecco la casistica ufficiale del Cun (Centro Ufologico Nazionale) dei cerchi nel grano ritrovati in Oltrepò Pavese negli ultimi anni.

1989, agosto Tromello. Trovato un foro in una risaia. 1998, prima del 10 maggio Rocca Susella. Una traccia in un campo d'avena.

1998, 17 maggio Cattanea. Ritrovamento nell'erba di un campo di una traccia ovoidale schiacciata di 3,80 metri e con 0.162 F di radioattività naturale. Altre tracce dalle forme confuse nello stesso campo.

1998, 31 maggio lungo la linea ferroviaria Pavia-Genova. Tracce nei campi d'erba del pavese, simili a crops.



Crop circles a Bastida

ringraziamo Progetto Herstell (www.hwh22.it) per la segnalazione.

Note per l'utente: tutte le immagini, fotografie, disegni, articoli o citazioni, sono di proprietà esclusiva dell'autore o del sito citato. L'utilizzo di tale materiale è dunque subordinato all'esplicito consenso del medesimo, in mancanza del quale è fatto divieto di diffondere il suddetto materiale.

Note per gli autori: ho cercato di contattare direttamente tutte le fonti dalla quali ho reperito foto, immagini, disegni, citazioni ecc riportati in questo articolo. Tuttavia per ragioni non dipendenti dalla mia volontà, in alcuni (rari) casi non è stato possibile rintracciare i legittimi proprietari. Qualora dunque nella presente pubblicazione fossero presenti immagini o altro di vostra proprietà e vogliate che siano immediatamente rimossi, sarà sufficiente comunicarlo via e-mail e provvederò immediatamente

