

27 Giugno 2010: Campi Bisenzio (Firenze)

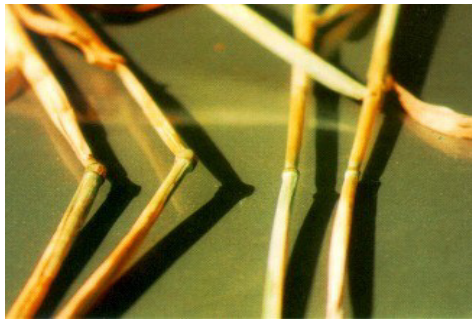
Il blog <http://campibisenzio.wordpress.com/> riporta la notizia di alcuni cerchi nel grano apparsi nel fiorentino, nella zona del Gorinello a Campi Bisenzio.

Cerchi nel grano e luci nel cielo a Campi Bisenzio, finzione o realtà ? le ultime novità ..

Vedo con piacere che il mio post di oggi, sul cerchio nel grano, rinvenuto a Campi, ha riscontrato un notevole successo in fatto di visite e perciò ho deciso di redigerne un'altro trattando i nuovi fatti che stanno emergendo dalle numerose email che mi sono giunte, oltre che dai commenti sul blog.

Come avevo accennato in coda al post precedente, dopo aver personalmente verificato il cerchio di S.Martino, ho ragionato sulle innumerevoli volte che ho ascoltato delle trasmissioni inerenti ai crop circle e mi sono venuti alcuni dubbi (da inesperto ovviamente) sulla sua autenticità, quali:

- Le spighe erano spezzate alla base (quelle che ho esaminato) anche se ciò poteva essere accaduto per il passaggio di persone, non ho comunque riscontrato le spighe "piegate" a 90°, come spesso viene detto e riscontrato in cerchi autentici (es. in foto).



- I contorni del cerchio erano irregolari, ondeggiavano senza seguire un'andamento circolare esatto (vedi foto), come di solito accade nei casi accreditati.



- Lo stesso cerchio era abbastanza imperfetto (vedi foto), lo si nota anche da vicino, molto strano se si confrontano con le foto in internet.



- Inoltre erano presenti delle evidenti tracce di passaggio che comunque potevano essere state fatte nei giorni passati dai primi visitatori.

Oltre a questi punti almeno altri due mi hanno incuriosito:

- Pur essendo in corrispondenza della circonvallazione sud, e quindi maggiormente evidenti per la sopraelevazione sui campi della stessa, non sono stati fatti vicino ad essa ma dalla parte opposta

- Ragione vuole che dalla parte opposta ci sia una stradina sempre al buio e poco trafficata, comoda per non essere notati in piena notte, cosa che sarebbe risultata difficile sulla circonvallazione o in prossimità di essa anche a causa delle evidenti tracce che ne sarebbero conseguite dal passaggio nel grano.

Fin qui tutto ok, nella ricostruzione di una simpatica burla, ma proprio sul più bello sono giunte queste foto dalla amica Linda di S.Piero a Ponti che asserisce di aver visto e fotografato una sfera luminosa volteggiare in direzione aeroporto. Allego una foto delle tante che mi sembra molto significativa, ma ne ha scattate moltissime.



Cosa pensare quindi ? sicuramente l'avvistamento di Linda è sincero e reale, avvalorato dalla foto che ho ingrandito, ma il cerchio lo è ? è una coincidenza o è realtà?

Un dilemma che spero di poter scoprire con voi e vi preannuncio che mi è giunta notizia di un'altro cerchio, avvistato in settimana poco lontano da Campi. Vi informerò al più presto sul luogo e sulla consulenza di alcuni esperti che nel frattempo ho contattato.

Note per l'utente: tutte le immagini, fotografie, disegni, articoli o citazioni, sono di proprietà esclusiva dell'autore o del sito citato. L'utilizzo di tale materiale è dunque subordinato all'esplicito consenso del medesimo, in mancanza del quale è fatto divieto di diffondere il suddetto materiale.

Note per gli autori: ho cercato di contattare direttamente tutte le fonti dalla quali ho reperito foto, immagini, disegni, citazioni ecc riportati in questo articolo. Tuttavia per ragioni non dipendenti dalla mia volontà, in alcuni (rari) casi non è stato possibile rintracciare i legittimi proprietari. Qualora dunque nella presente pubblicazione fossero presenti immagini o altro di vostra proprietà e vogliate che siano immediatamente rimossi, sarà sufficiente comunicarlo via e-mail e provvederò immediatamente

